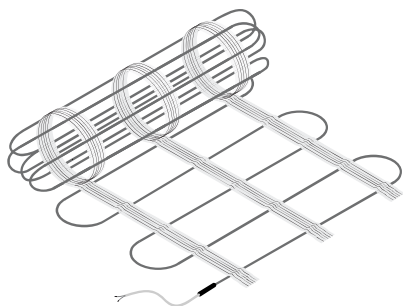


1 ГРЕЮЩИЙ КАБЕЛЬ

EM2-СМ



Греющий мат с постоянной мощностью для устройства простого, быстрого и эффективного обогрева пандусов и дорожек, для защиты их от снега и льда. Маты EM2-СМ особенно хорошо подходят для обогрева автомобильных заездов, пандусов, погрузочных площадок, а также эвакуационных путей и пешеходных дорожек.

- Номинальная мощность обогрева 300 Вт/м² при 230В.
- Готовые секции площадью от 1,2 м² до 12,6 м², с предустановленным силовым кабелем длиной 4 м. Ширина всех матов составляет 0,6 м.
- Конструкция: двухжильный греющий мат с постоянной мощностью обогрева
- Шаг укладки кабеля в мате - 100 мм.
- Максимально допустимая температура воздействия: 65 °С

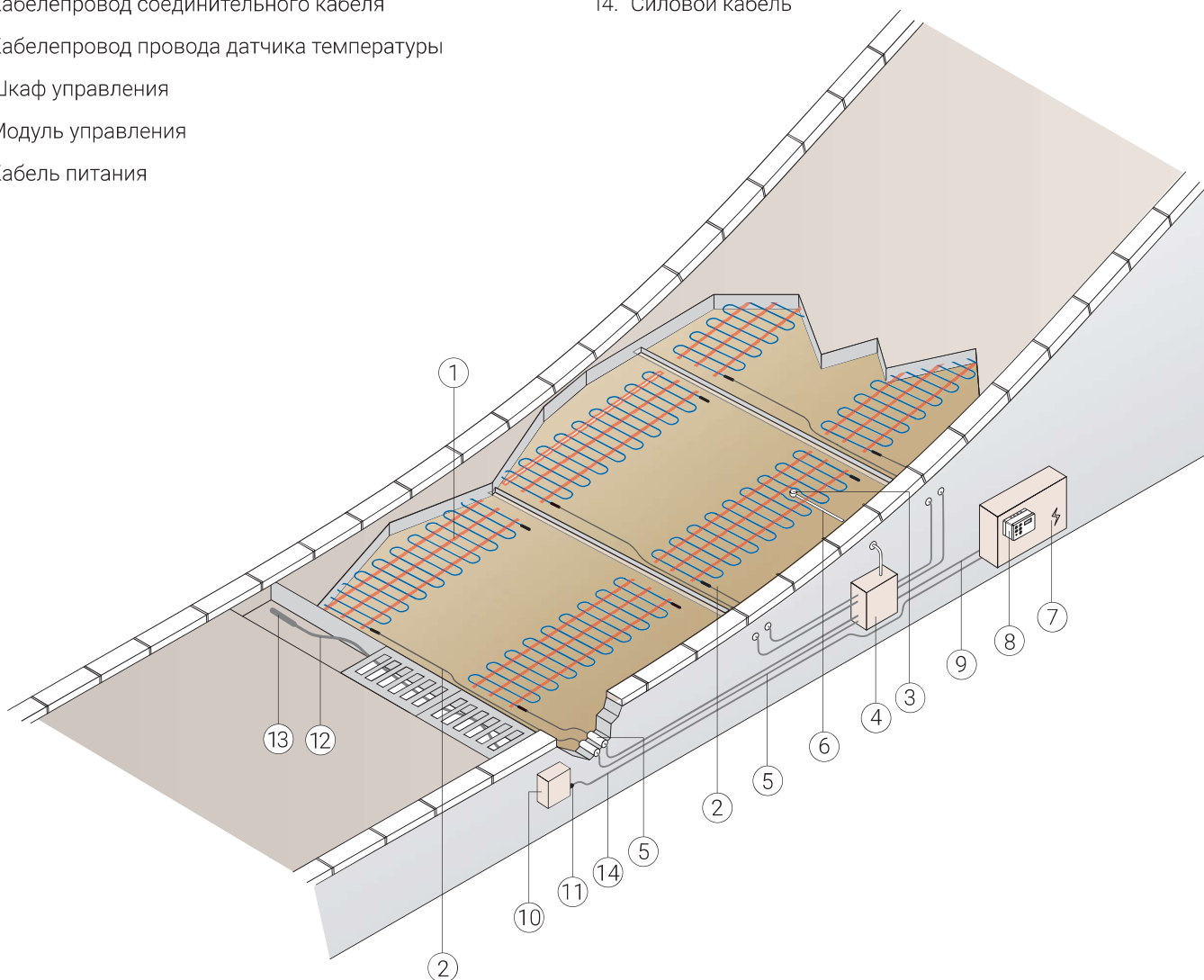
2 ОСНОВНЫЕ КОМПОНЕНТЫ СИСТЕМЫ

Система обогрева пандуса

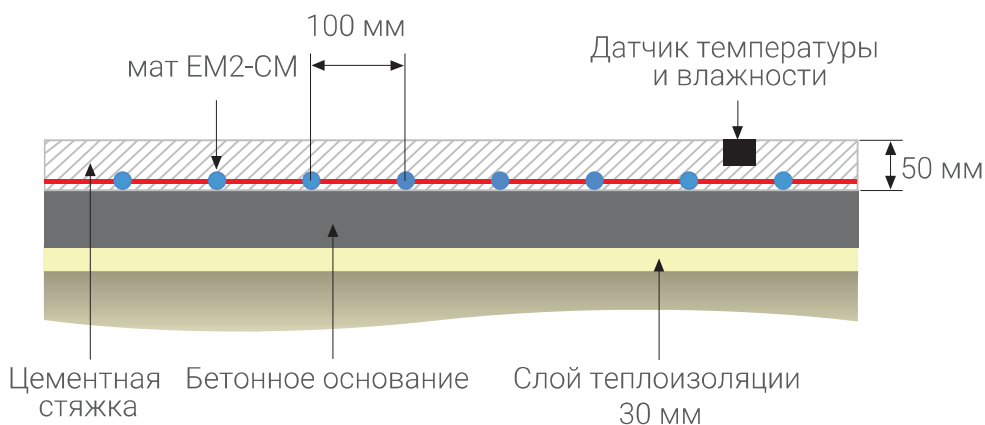
1. Греющий мат
2. Холодный ввод
3. Датчик температуры и влаги
4. Соединительная коробка
5. Кабелепровод соединительного кабеля
6. Кабелепровод провода датчика температуры
7. Шкаф управления
8. Модуль управления
9. Кабель питания

Система обогрева водосточных канавок (см. стр. 54.)

10. Соединительная коробка
11. Соединительный набор
12. Греющий кабель GM-2XT
13. Концевая заделка
14. Силовой кабель

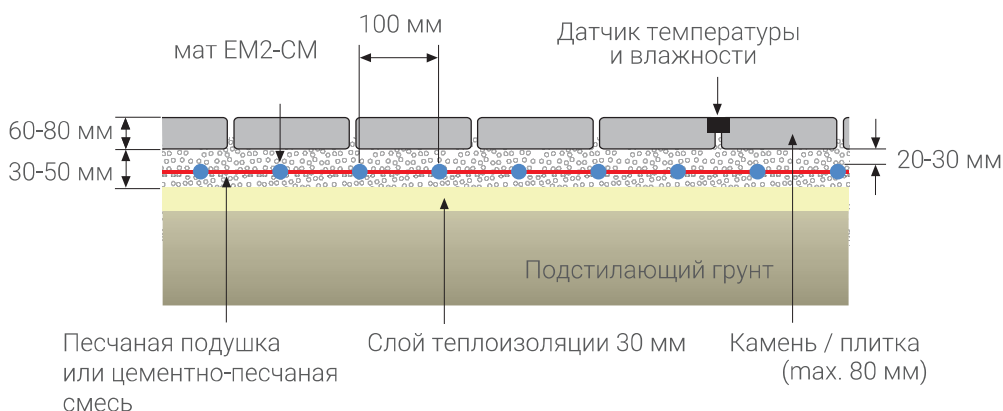


3 УКЛАДКА В СТЯЖКУ ИЛИ БЕТОН

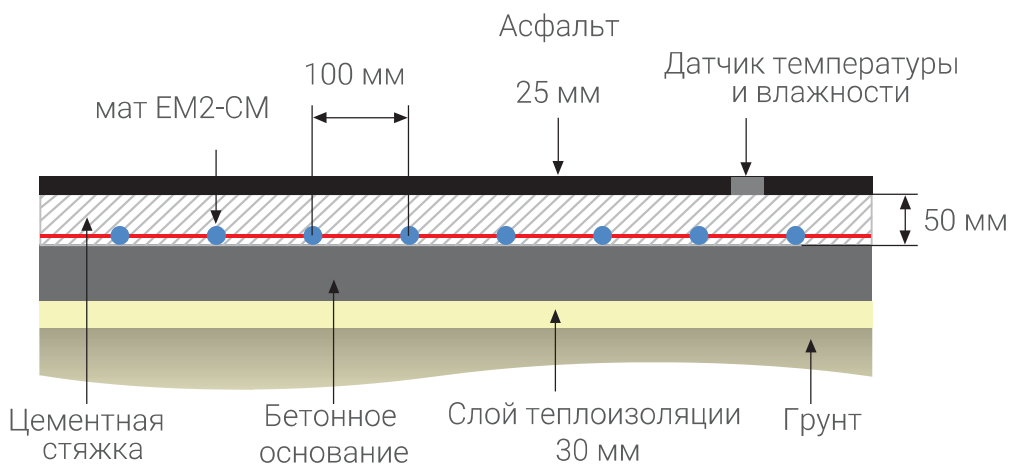


При укладке в бетон покрывающий слой должен быть не менее 25 мм

4 УКЛАДКА В ПЕСЧАНУЮ ПОДУШКУ / ПОД БРУСЧАТКУ



5 УКЛАДКА В СТЯЖКУ ПОД СЛОЕМ АСФАЛЬТА



Не подходит для непосредственной укладки в асфальт

6 ЭЛЕКТРОБЕЗОПАСНОСТЬ

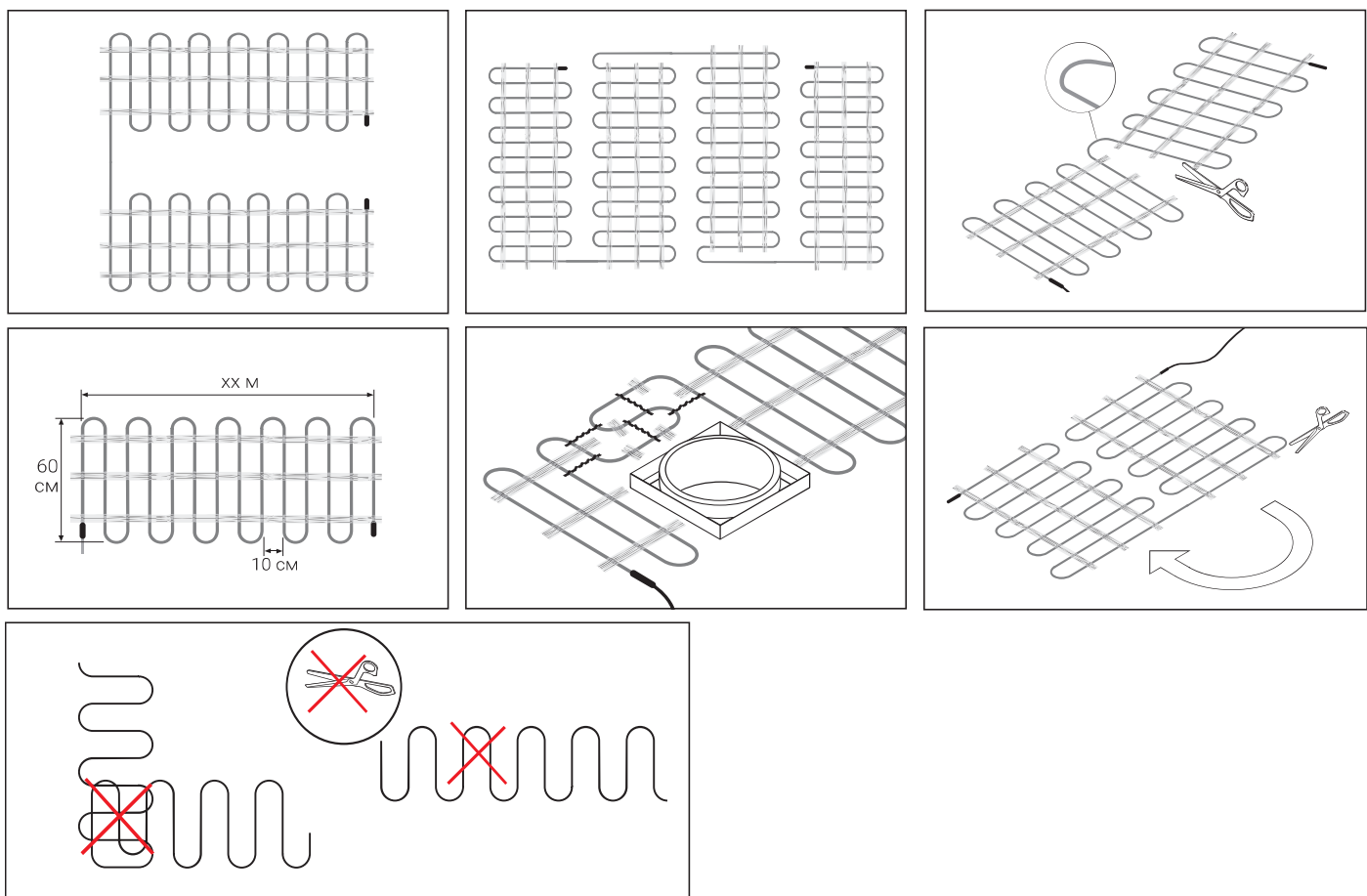
- Подвод питания и монтаж должен осуществляться квалифицированным электриком в соответствии с местными стандартами и техническими нормами
- На каждую греющую цепь необходимо использовать автоматический выключатель (тип С) указанного номинала (см. таблицу).
- Необходимо использовать УЗО (устройство защитного отключения при утечках тока на землю)
- Сечение силового кабеля после соединительной коробки выбирают исходя из допустимого падения напряжения.

7 ИНФОРМАЦИЯ ДЛЯ ЗАКАЗА

Наименование	Длина / Ширина, м	Площадь мата, м ²	Номинальная мощность при 230В, Вт	Номинальная мощность при 220В, Вт	Номинал авт. выкл., А	Сопротивление (±10 %) при температуре 20 °С (Ω)
EM2-CM-MAT-2M	2x0,6	1.2	400	366	10	130.3
EM2-CM-MAT-3M	3x0,6	1.8	520	476	10	102.5
EM2-CM-MAT-4M	4x0,6	2.4	670	613	10	79.9
EM2-CM-MAT-5M	5x0,6	3	930	851	10	57.1
EM2-CM-MAT-7M	7x0,6	4.2	1140	1043	10	47.5
EM2-CM-MAT-10M	10x0,6	6	1860	1702	10	28.9
EM2-CM-MAT-13M	13x0,6	7.8	2560	2342	16	22.1
EM2-CM-MAT-16M	16x0,6	9.6	2890	2644	16	18.5
EM2-CM-MAT-21M	21x0,6	12.6	3730	3413	20	13.8

8 УКЛАДКА ГРЕЮЩЕГО КАБЕЛЯ

- Полная инструкция по монтажу поставляется в комплекте с греющим кабелем
- Сращивать, укорачивать и укладывать маты внахлест категорически запрещается
- Для изменения направления укладки следует разрезать сетку мата, не допуская повреждения кабеля, и развернуть мат в нужном направлении
- Для повышения энергоэффективности системы следует предусматривать установку теплоизоляционного слоя из вспененного пенополистирола ниже отметки греющего кабеля



ВНИМАНИЕ

Запрещено укладывать маты с перехлестом.
Запрещено удлинять и укорачивать греющий кабель, разрезать греющий кабель.