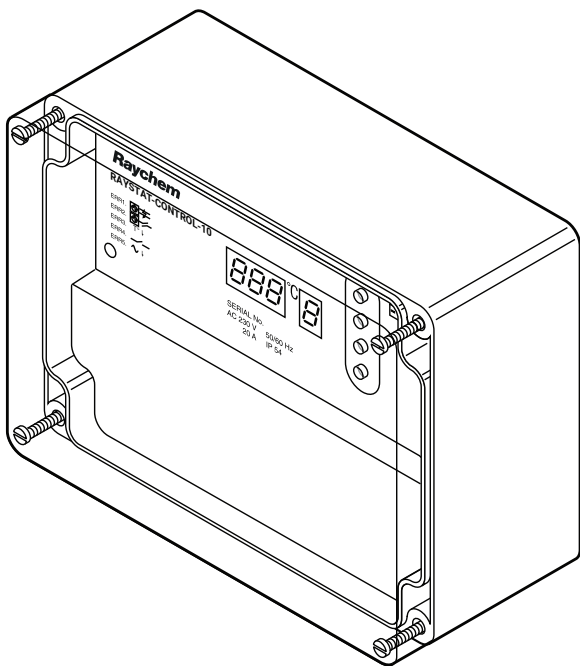


## ПРОГРАММИРУЕМЫЙ ТЕРМОСТАТ С РЕГУЛИРОВАНИЕМ ПО ТЕМПЕРАТУРЕ ОБОГРЕВАЕМОЙ ПОВЕРХНОСТИ И РЕЛЕ СИГНАЛИЗАЦИИ



Программируемый термостат с регулированием по температуре обогреваемой поверхности с реле сигнализации nVent RAYCHEM RAYSTAT-CONTROL-10 разработан для простого и удобного для пользователя контроля и управления греющими кабелями. Термостат оснащен реле управления на 25 А (контакты можно скоммутировать «сухими») и однополюсным «сухим» реле сигнализации на два направления на 2 А. Параметры и при соответствующих условиях причины срабатывания сигнализации отображаются на жидкокристаллическом дисплее, что обеспечивает легкую настройку параметров работы устройства, которая возможна даже при отсутствии внешнего питания. Термостат RAYSTAT-CONTROL-10 комплектуется датчиком температуры nVent RAYCHEM PT100 и трехметровым силиконовым удлинительным кабелем, что дает возможность размещать прибор на удалении от датчика. Два ввода M25 позволяют напрямую подключать силовой и греющий кабель к термостату. Прибор может быть установлен непосредственно на трубопровод с помощью опорного кронштейна nVent RAYCHEM SB-100 или SB-101.

### ОБЩАЯ ИНФОРМАЦИЯ

Назначение	Регулирование обогрева по температуре обогреваемой поверхности
Область применения	Нормальные зоны, открытые площадки или внутри помещений Датчик температуры может размещаться во взрывоопасных зонах (класс 1 и 2) при использовании датчика nVent RAYCHEM MONI-PT100-EXE (поставляется отдельно), однако сам термостат должен быть установлен в нормальной (невзрывоопасной) зоне
Допустимая температура окружающей среды	-20...+40°C
Напряжение питания (номинал.)	230 В перем. тока, +10% -10%, 50/60 Гц
Внутреннее энергопотребление	≤ 14 ВА

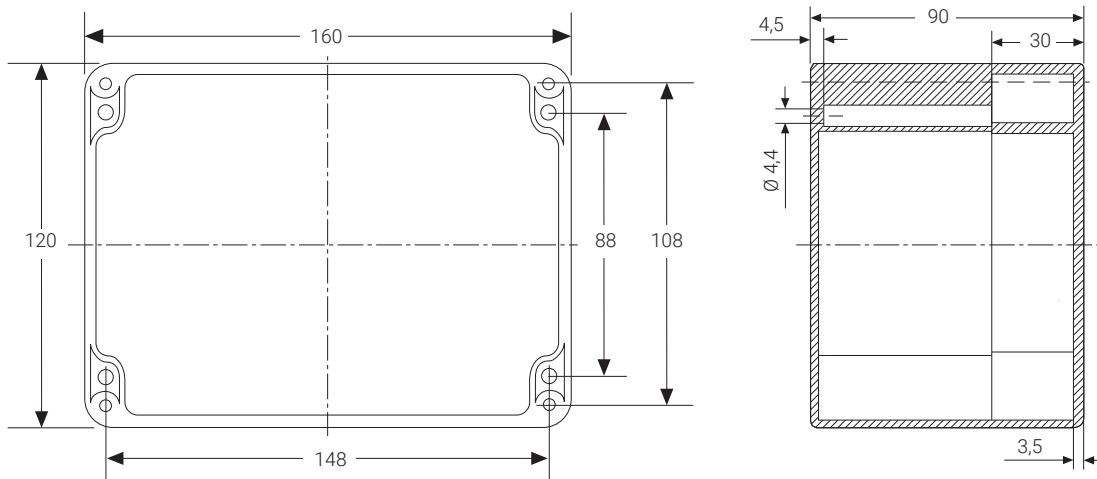
### КОРПУС

Степень защиты оболочки	IP65
Корпус и крышка	Серый поликарбонатный корпус, прозрачная крышка
Крепление крышки	4 невыпадающих винта
Кабельные вводы с сальниками	2 x M25, 1 x M20, 1 x M16; прямой ввод греющего кабеля в устройство управления с помощью подсоединительного набора с сальником M25
Заглушка	1 x M20

### СЕРТИФИКАЦИЯ



## РАЗМЕРЫ (В ММ)



## ДАТЧИК ТЕМПЕРАТУРЫ

Тип	3-проводный PT100 в соответствии с IEC класс B
Макс. допустимая температура	200°C
Область применения	Нормальные зоны

Кабель датчика может быть удлинен 3-проводным кабелем с макс. сопротивлением 20 Ом на жилу (макс. 150 м с кабелем 3 x 1,5 мм<sup>2</sup>). Кабель должен быть экранированным. В случае, если кабель датчика проложен вместе с другими кабелями или вблизи высоковольтных кабелей, следует использовать экранированный удлинительный кабель, а оплетку кабеля следует заземлить только со стороны термостата.

## ВНЕШНИЕ РЕЛЕ

Реле управления	Однополюсное перекидное реле (SPST), номинальные параметры: 25 А при 250 В
Реле сигнализации	Однополюсное двухпозиционное реле (SPDT), номинал. ток 2 А при 250 В перем. тока, «сухие» контакты

## ЗАДАВАЕМЫЕ ПАРАМЕТРЫ

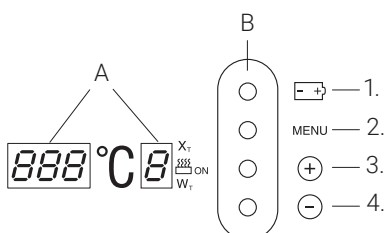
Уставка температуры	0...+150°C
Гистерезис	от 1 до 5 К
Сигнализация низкой темп.	-40...+148°C
Сигнализация высокой темп.	+2...+150°C или выключена
Состояние цепи обогрева при неполадках датчика	ВКЛЮЧЕНИЕ или ВЫКЛЮЧЕНИЕ
«Сухой» контакт	ДА или НЕТ

Параметры могут быть заданы и при отсутствии внешнего питания (питание от внутренней батареи); установленные параметры хранятся в энергонезависимой памяти.

## ДИАГНОСТИРУЕМЫЕ СБОИ

Сбои работы датчика	Короткое замыкание датчика / обрыв цепи датчика
Превышение температуры	Минимальная температура / максимальная температура
Сбои подачи напряжения	Низкое напряжение питания / прерывание подачи управляющего напряжения

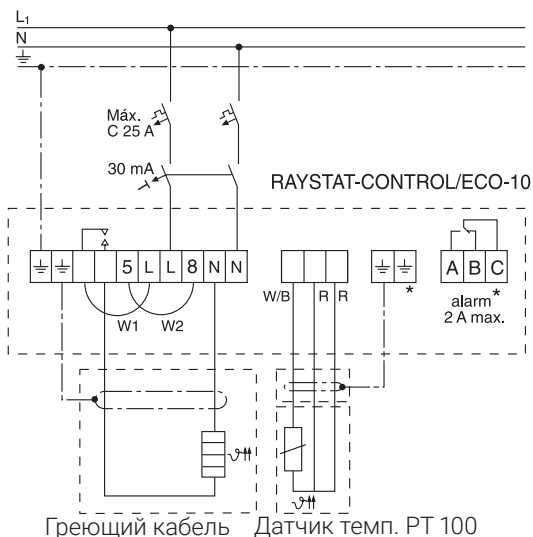
## СХЕМА ДИСПЛЕЯ



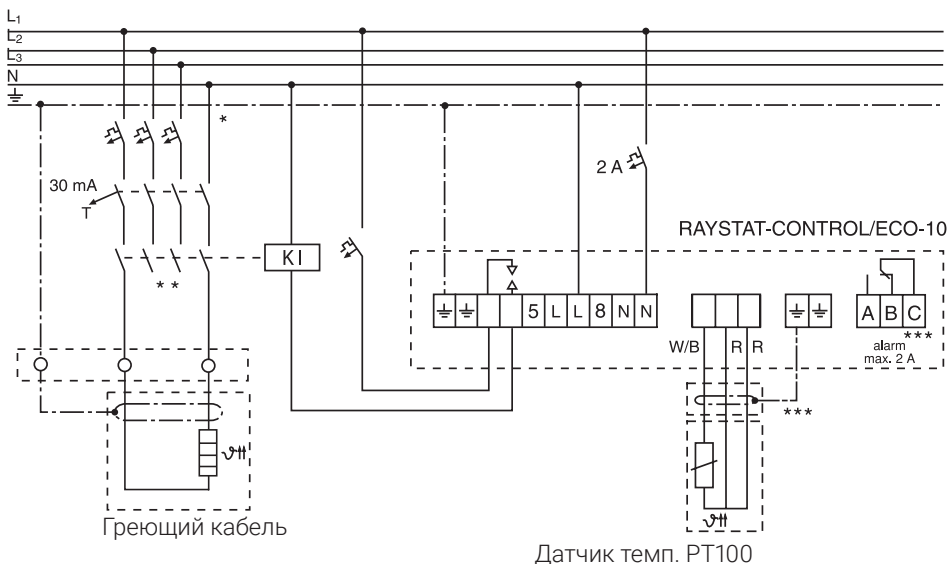
- A. Жидкокристаллический дисплей (отображает параметры и неполадки)
- B. Управляющие клавиши
  1. Включение батареи
  2. Выбор параметра
  3. Увеличение значения
  4. Уменьшение значения

## СХЕМЫ ПОДКЛЮЧЕНИЯ

### Обычное подключение



### Работа с «сухим» контактом: удалите перемычки W1 и W2



- \* Для местных условий, стандартов и норм может быть необходимо использование автоматических выключателей.
- \*\* В зависимости от конкретной ситуации могут использоваться одно- или трехфазные контакторы и автоматические выключатели.
- \*\*\* Дополнительный элемент

## ПОДСОЕДИНИТЕЛЬНЫЕ КЛЕММЫ

Питание	3 клеммы для проводников сечением от 0,75 до 4 мм <sup>2</sup>
Датчик температуры Pt 100	4 клеммы для проводников сечением от 0,75 до 2,5 мм <sup>2</sup>
Реле управления	3 клеммы для проводников сечением от 0,75 до 4 мм <sup>2</sup>
Реле сигнализации	3 клеммы для проводников сечением от 0,75 до 2,5 мм <sup>2</sup>

## МОНТАЖ

Способ монтажа	Монтируется на трубу с помощью опорных кронштейнов или крепится к плоской поверхности с помощью 4 крепежных отверстий под винт M4 (расстояние между центрами 148 x 108 мм)
Опорный кронштейн	SB-100, SB-101

## ИНФОРМАЦИЯ ДЛЯ ЗАКАЗА

Обозначение изделия	RAYSTAT-CONTROL-10
Номер по каталогу и вес	828810-000 (0,8 кг)

## КОМПЛЕКТУЮЩИЕ

### Адаптер для кабельных вводов

Обозначение изделия	Reducer M25 (M)/M20 (F) (M25 наружная/M20 внутр. резьба)
Номер по каталогу	184856-000

**Россия**

Tel +7 495 926 18 85

Fax +7 495 926 18 86

[salesru@nvent.com](mailto:salesru@nvent.com)



[nVent.com](http://nVent.com)

Наше внушительное портфолио брендов:

**CADDY ERICO HOFFMAN RAYCHEM SCHROFF TRACER**